

Instalare senzori parcare Audi A4 @ 2010

Kit senzori parcare:

<http://www.carsystems.pl/audi-a4-b8-8k-aps-audi-parking-system-front-rear-w-ops,id728.html>

Audi A4 B8 / 8K - APS+ Audi Parking System - Front & Rear w. OPS

Ce contine:

- 3x Wirings
- 1x Control: 8K0919475 AA
- 8x Sensors black mat: Nu mai stiu exact codul, dar aratau exact ca si: 4H0 919 275 GRU
- 8x Holders: 5J9919492 C
- 8x Inele etansare negre (garnituri): 1T0919133 C 9b9
- 2x Buzzer: 8E0919279 (la fel ca si 8K0919279)
- 1x Push Button: 8K1959673 G V10
- Vopsire de catre cei de la carsystems a senzorilor in culoarea dorita (serviciu platibil comandabil de pe net)

Am mai cumparat:

- 2 suportii grila compatibili cu grila mea: 8K0919267 A 3FZ (stanga) plus 8K0919267 A 3FZ (dreapta) (~80 lei / buc @ PBN)
- inele etansare (garnituri) de culoare gri : 1T0919133 C 704
- tzumburusi de plastic pentru prindere buzzere : 7L6868307 (se pot pune soricei, suruburi, orice, nu sunt neaparat nevoie !!)

Ce ar (mai) fi trebuit:

- Kitul de la carsystems ar fi trebuit sa aiba specificat ca 2 senzori se prind in grila, si NU se pot pune cu suportii autoadezivi dati de ei !!
- Drept urmare ar fi trebuit doar 6 suportii autoadezivi , nu 8
- Am primit toti senzorii vopsiti alb. Ar fi trebuit 6 albi si 2 negri deoarece 2 senzori se prindeau in suportii aditionali de grila. Dar cu diluant s-a sters in ~2 min. vopseaua de pe cei 2 senzori senzori;
- Kitul mi-a trimis 8 suportii autoadezivi identici, avand codul „5J9919492 C” si o grosime mai mare. Pentru masina mea, cel putin, mi-ar fi trebuit doar 2 astfel de senzori (pentru bara fata). Pentru bara spate, care a fost mai groasa un pic, ar fi trebuit niste suportii mai subtiri putin, si anume 4 x „1Z0919485 E” (a se vedea diferenta de grosime in ultima poza). Din cauza acestei diferente senzorii de pe spate au iesit un pic mai afundati, nu perfect aliniati cu suprafata barei.

Detalii tehnice pe care le-am retinut:

- Gaurile cu freza (parca de 18mm) trebuie date din afara spre interiorul barei. Prima din gauri a fost data invers si la iesirea frezei prin vopsea, s-au ciobit bucati de vopsea de pe marginea gaurii. Schimband sensul ulterior (dinspre vopsea spre interiorul barei), gaurile au iesit bine.
- Firele au fost trecute pe sub computerul de bord, fiind ceva spatiu de acces pe-acolo catre zona de sub bordul masinii. Singura „modificare” a fost taierea unei garnituri pentru a face loc cablului si umplerea ei cu silicon pentru re-etansare
- Nu a fost nevoie de scoaterea nici unei mufe de pe firele date de cei de la carsystems.
-











2 din cei 8 senzori trebuie sa fie de culoarea suportilor din grila (Negri in cazul meu)







Teste de gauri au fost data in alt palstic ...



Garnitura pentru senzorii vopsiti in ALB este GRI,
Garniturile pentru cei negri sunt negre.











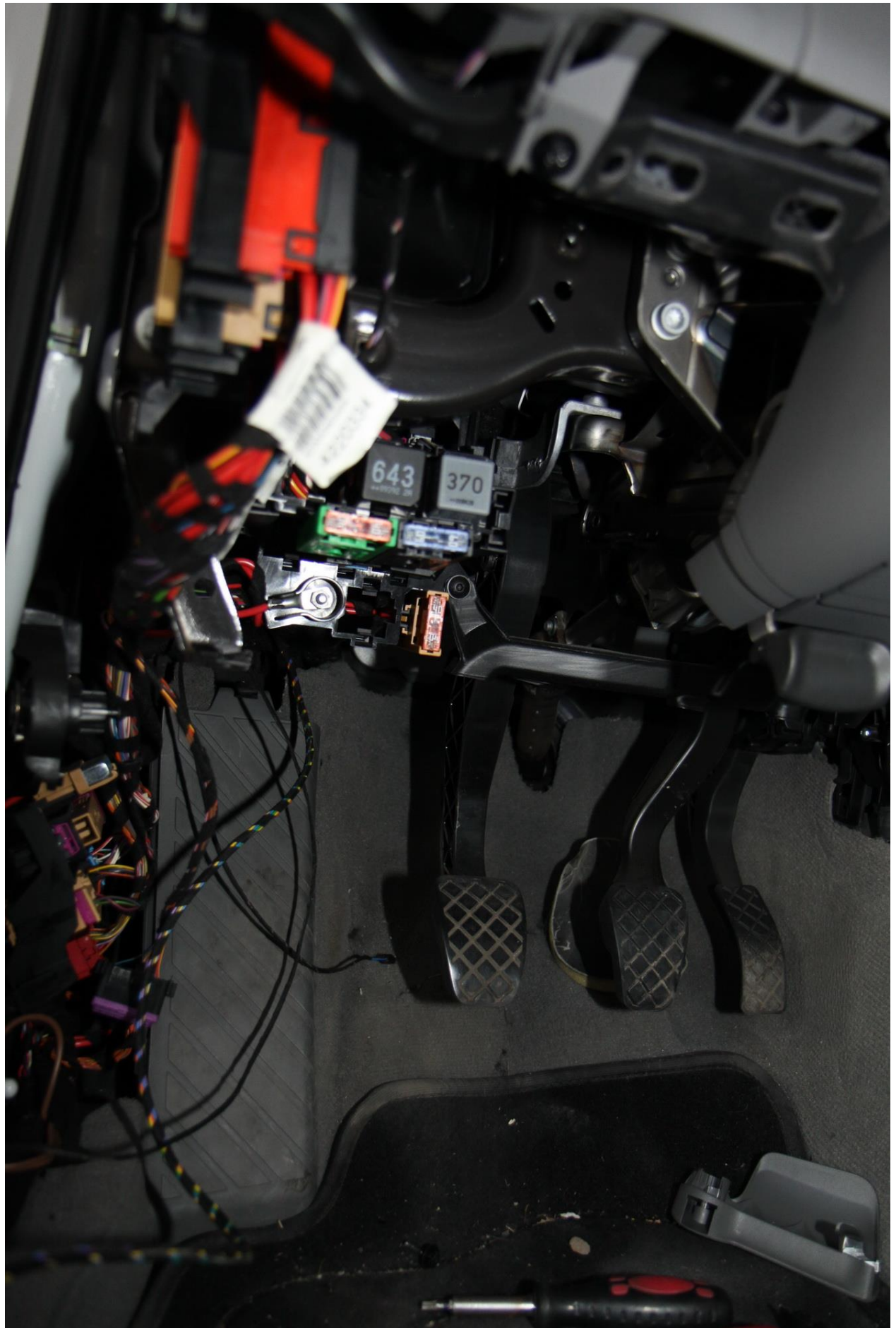


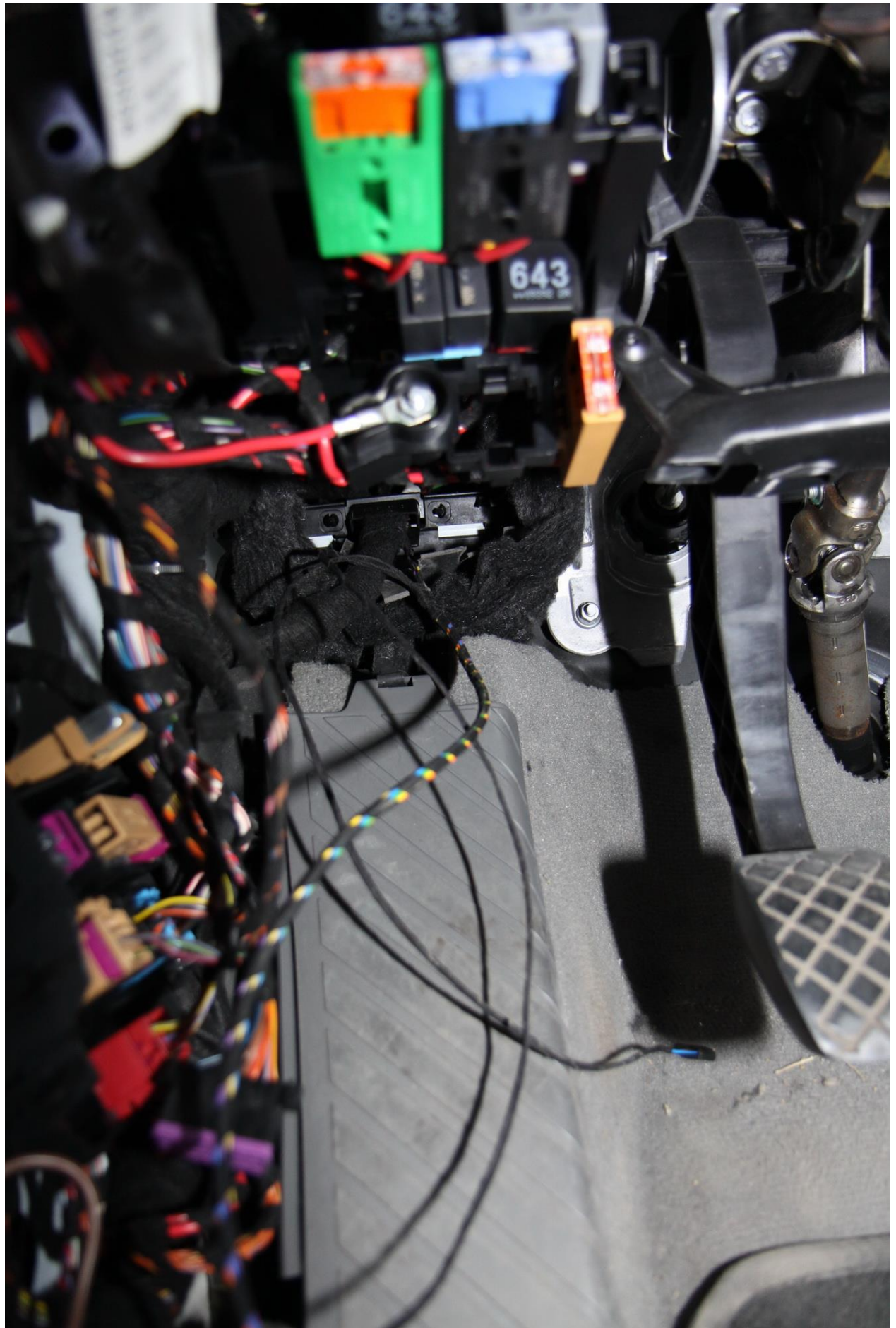
























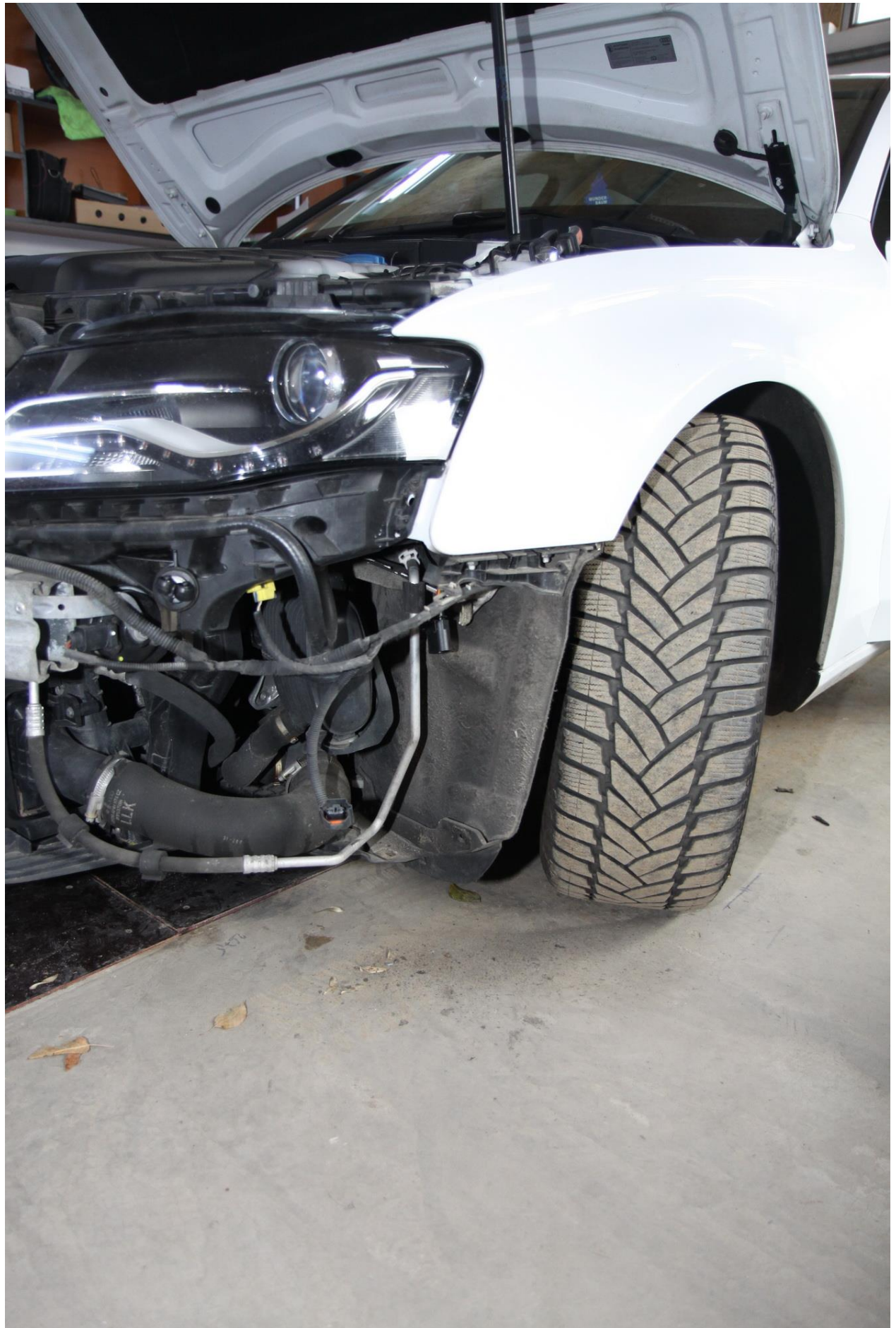


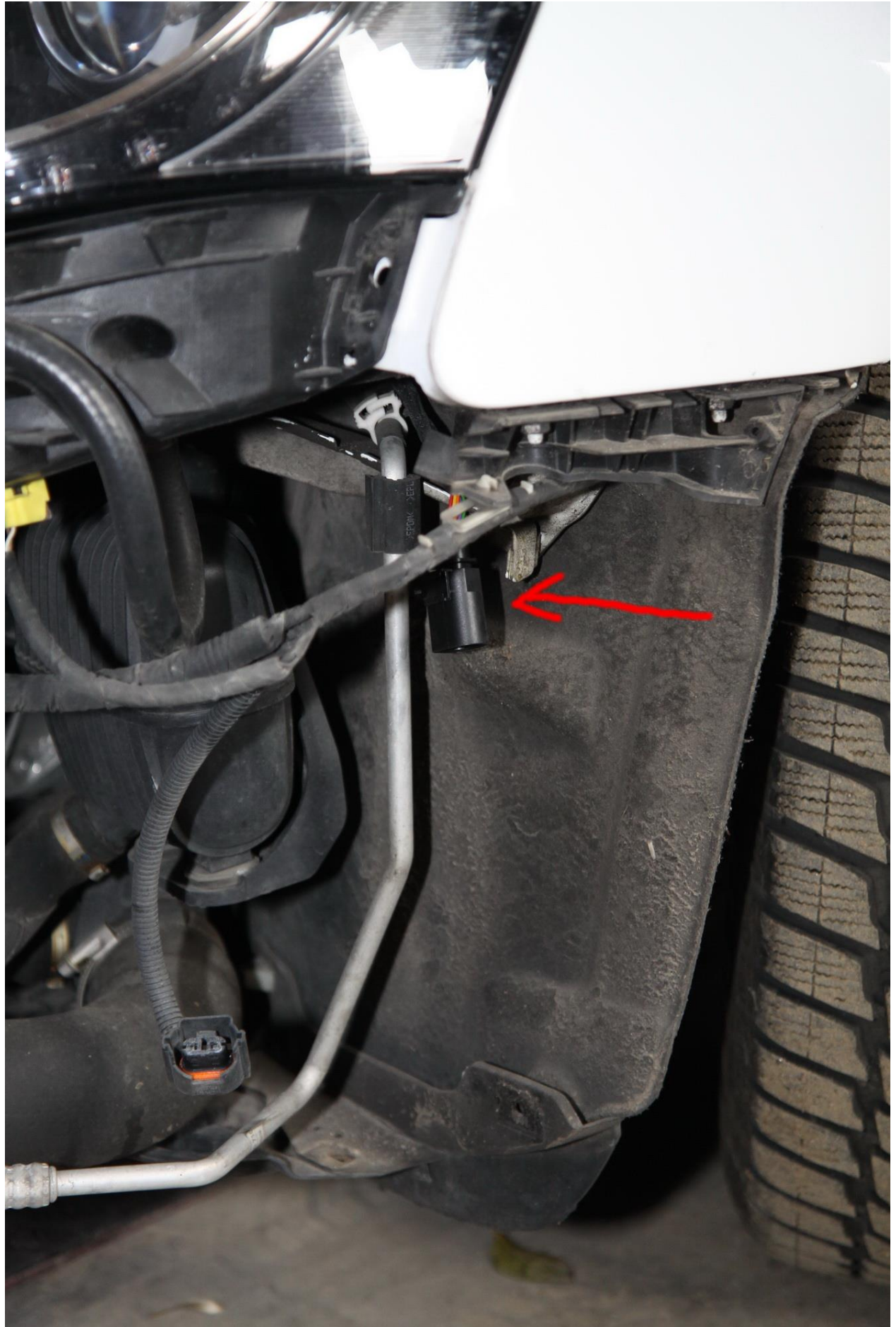


Silicon adaugat pentru re-etanseizarea orificiului facut
pentru a trece cablul











Ölwechsel
Name: _____
Mileage: _____
Ölart: _____
Literatur: _____
Nächster Ölwechsel: _____
Datum: _____
Techniker: _____

















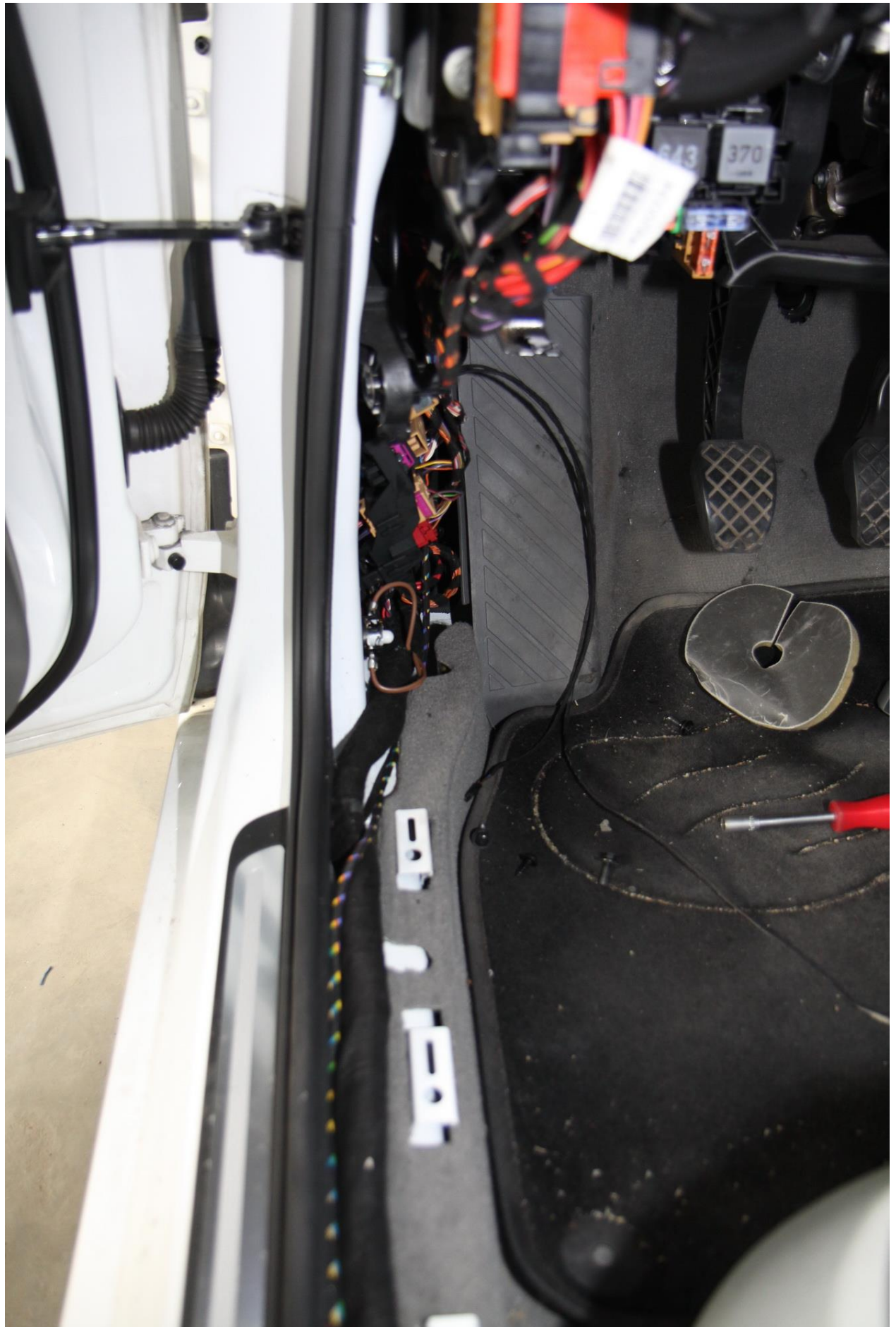










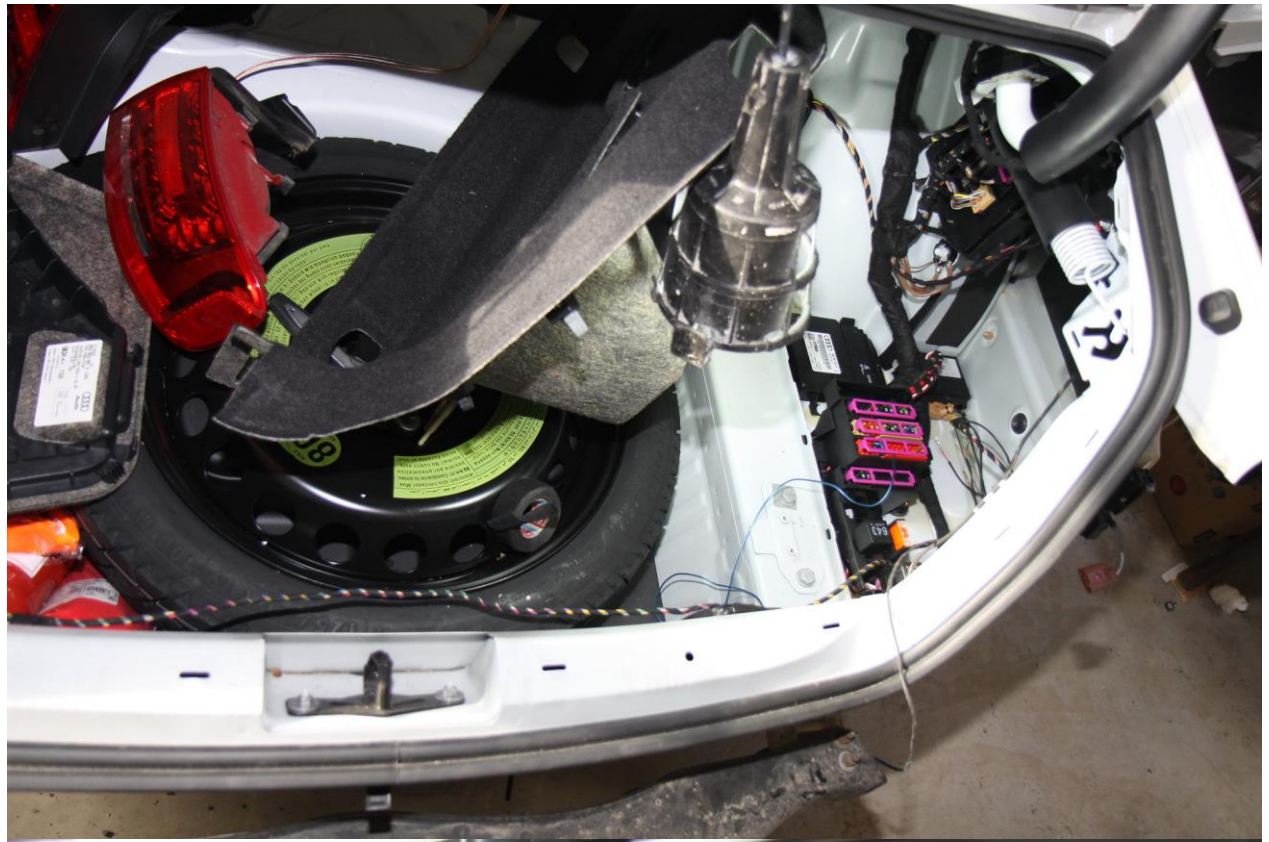






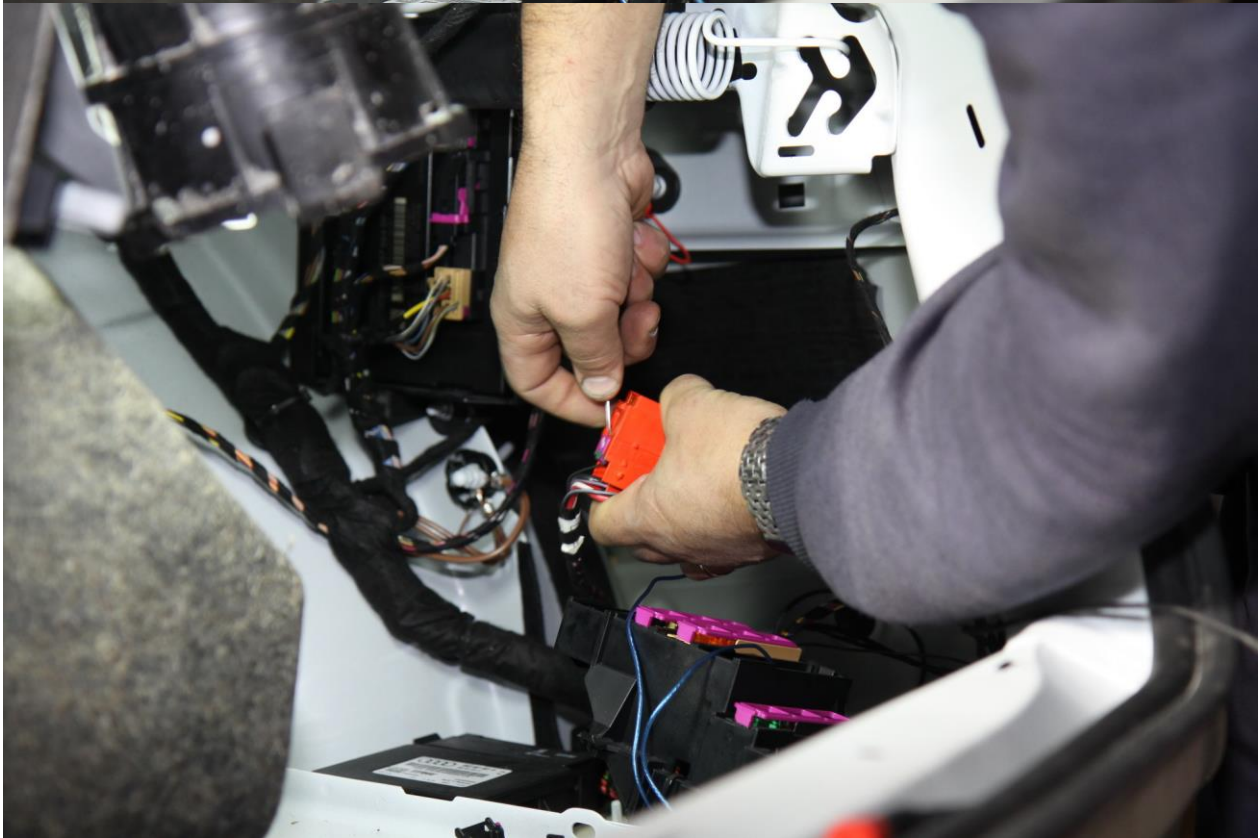
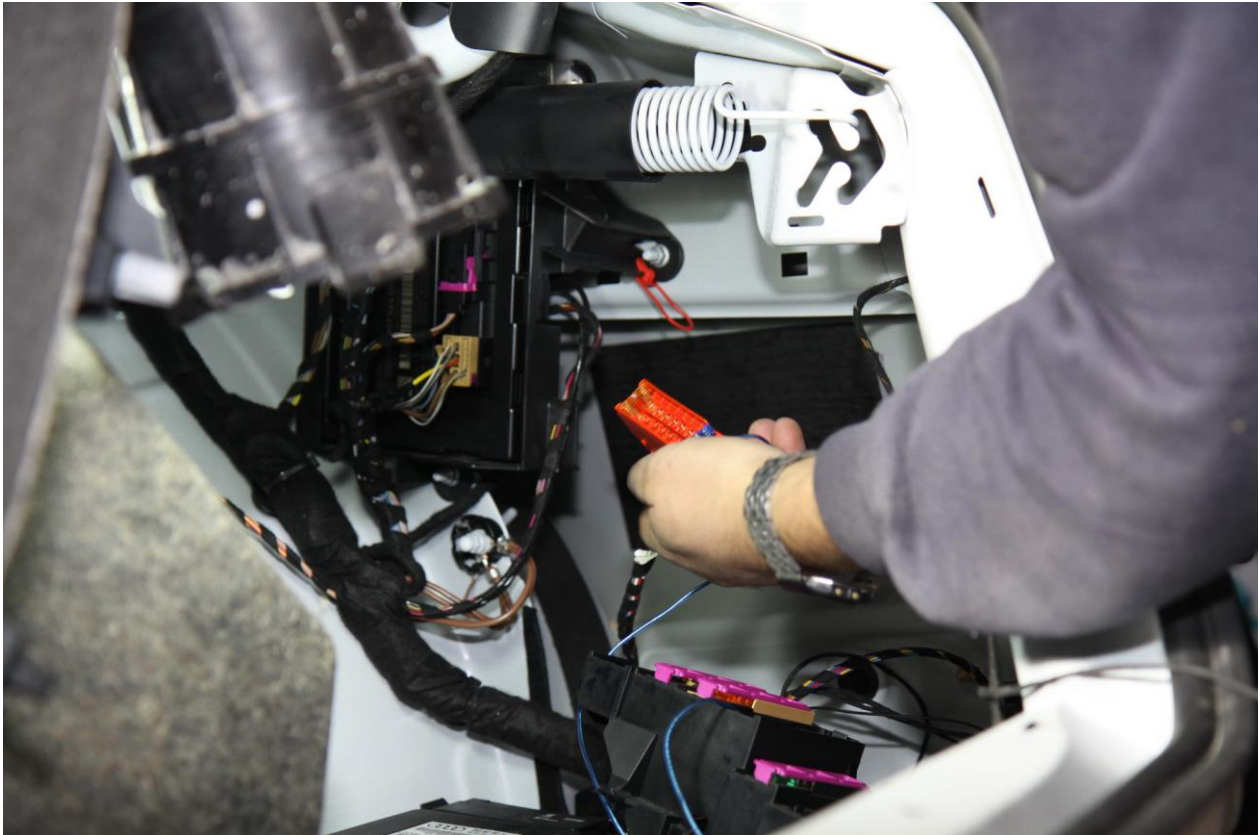


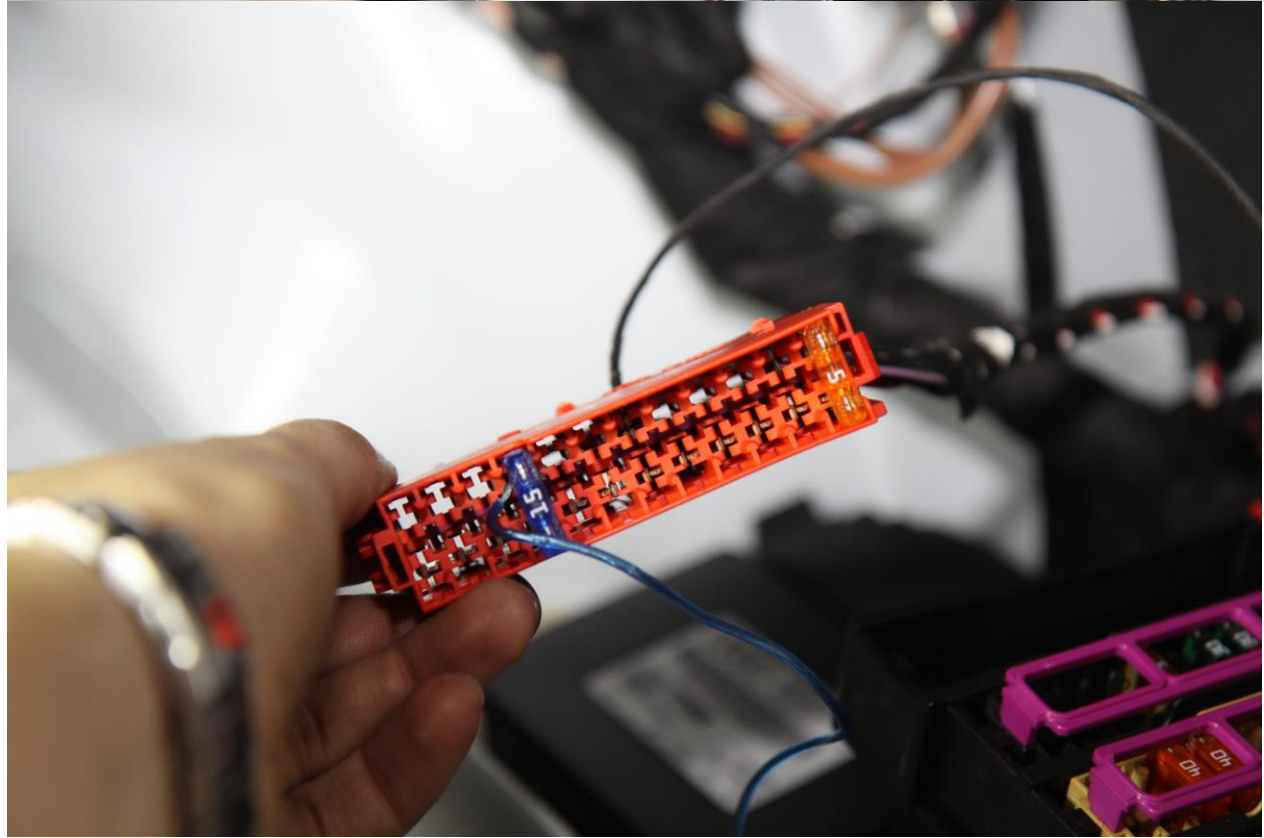
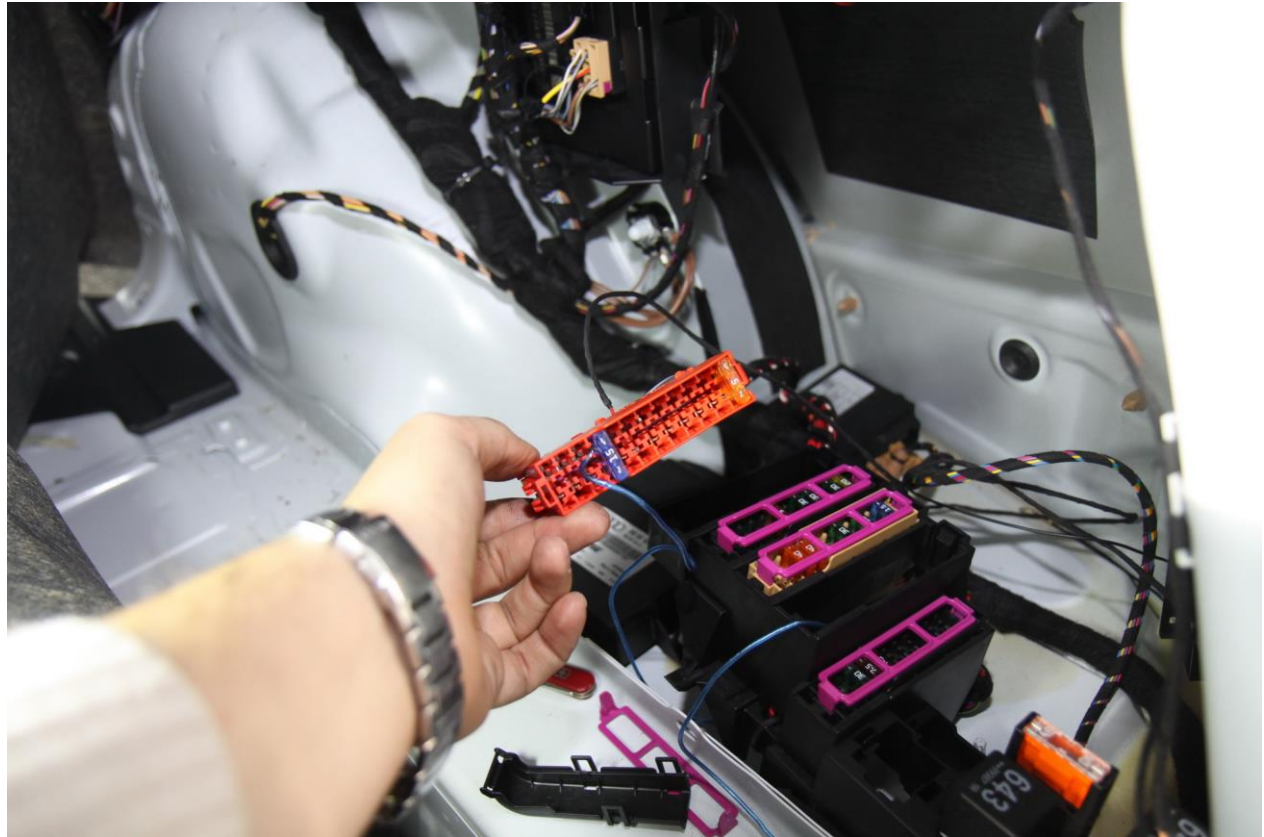


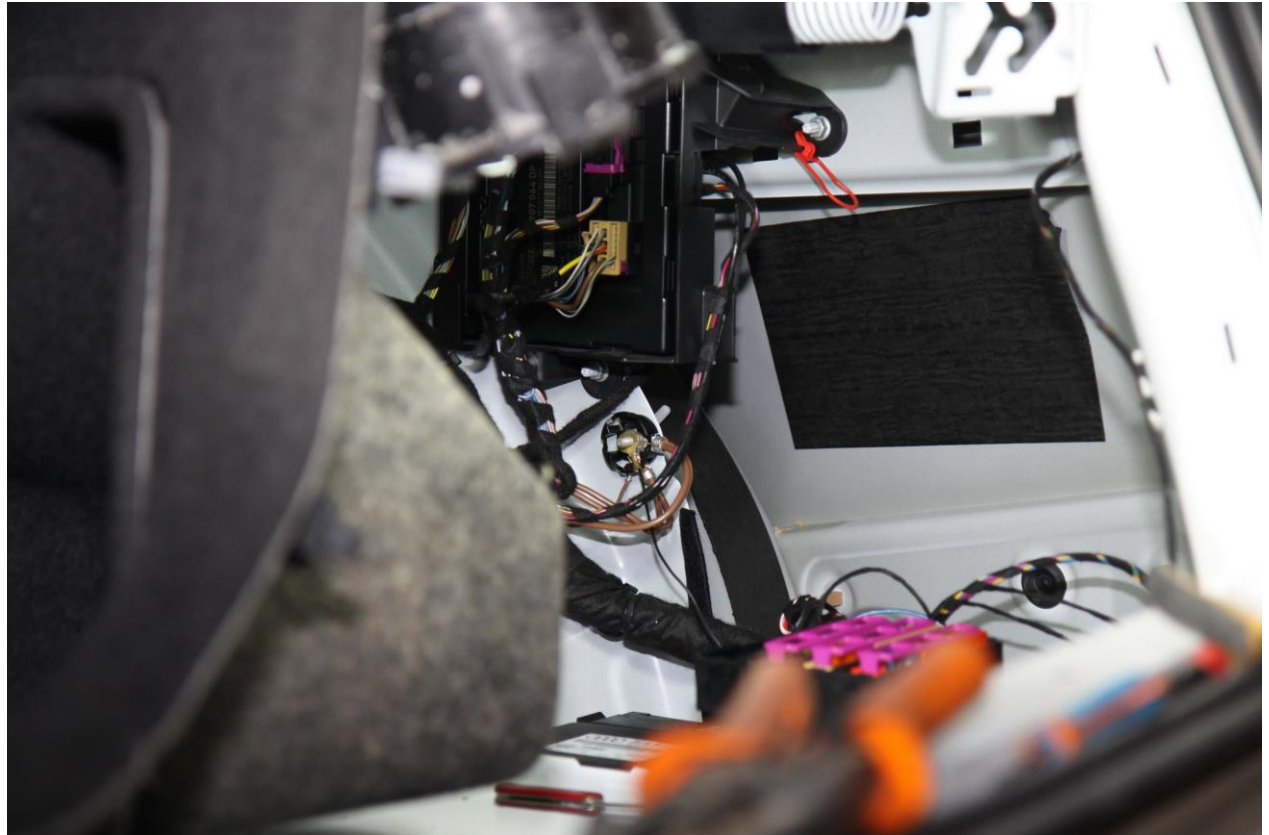




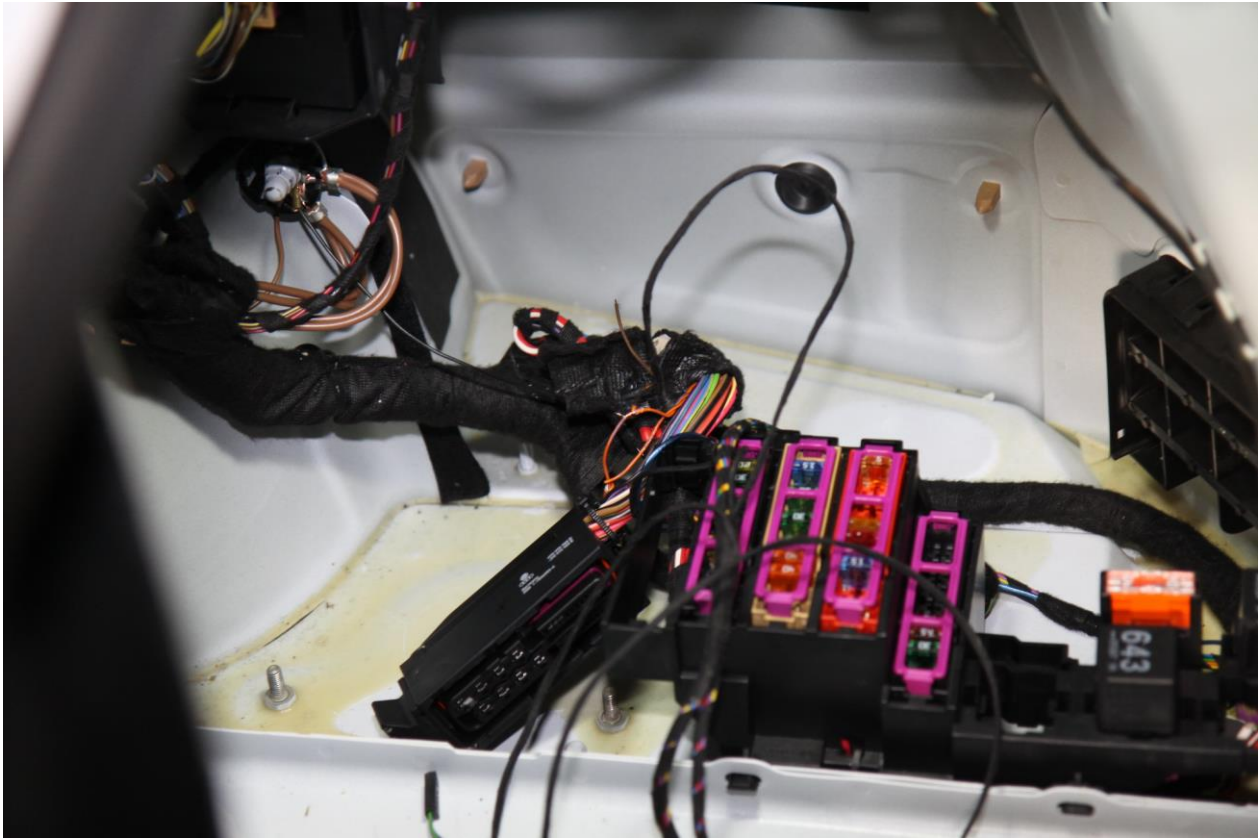














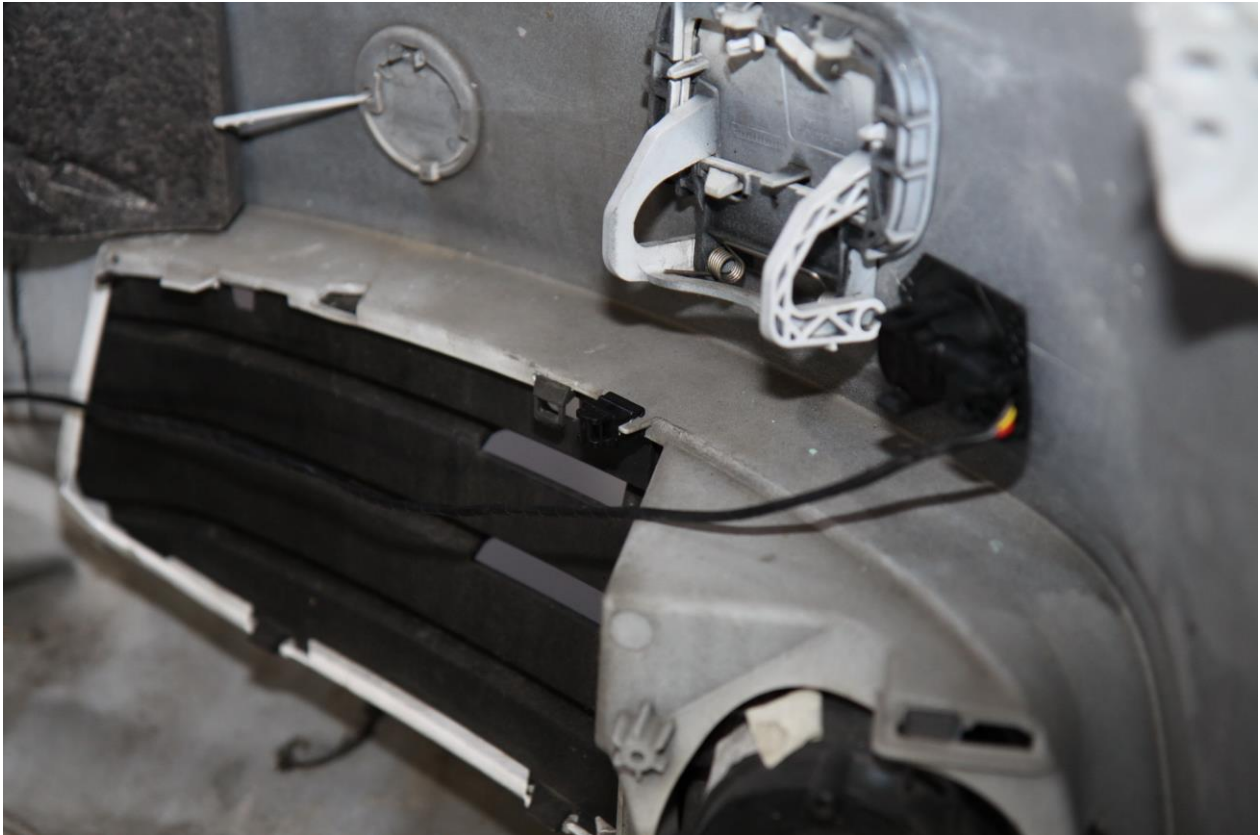


Prima gaura data din interior in exterior =>
a sarit vopseaua la iesirea frezei...









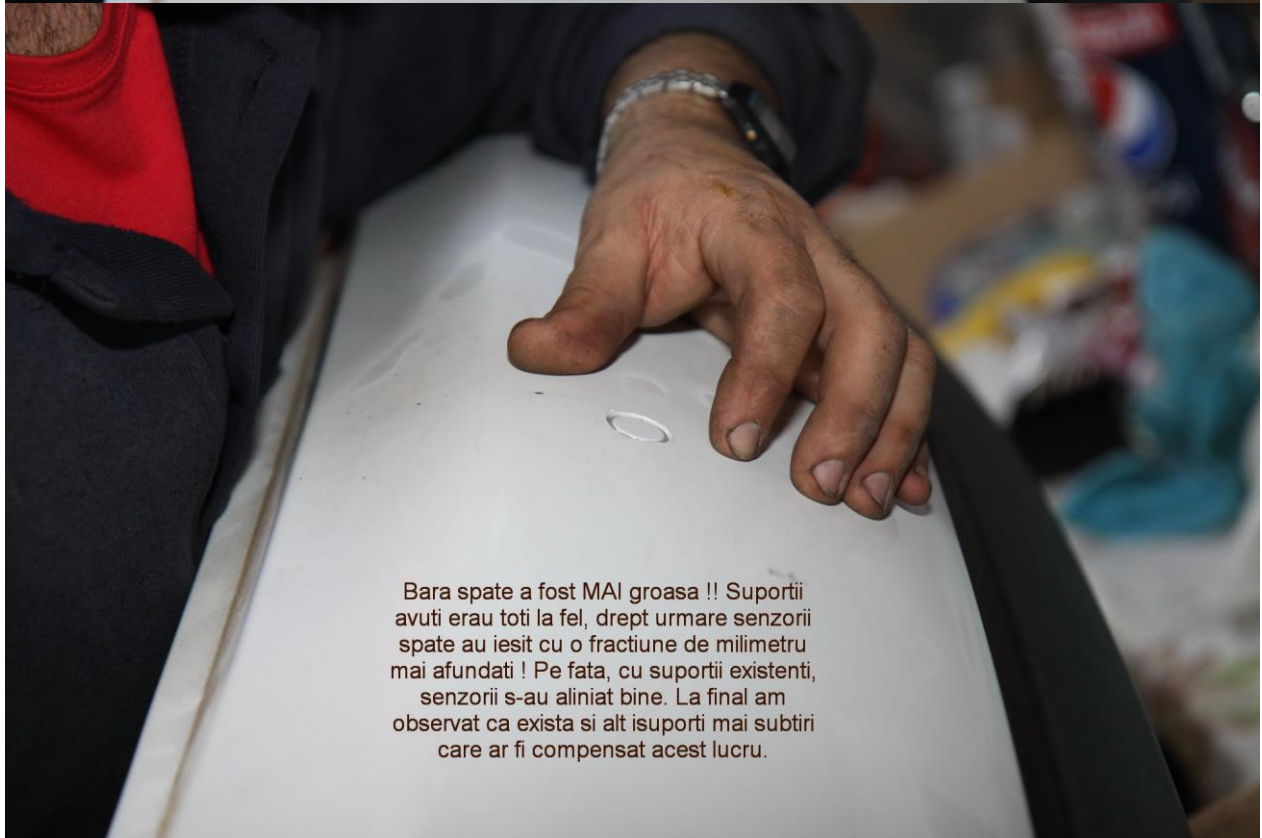


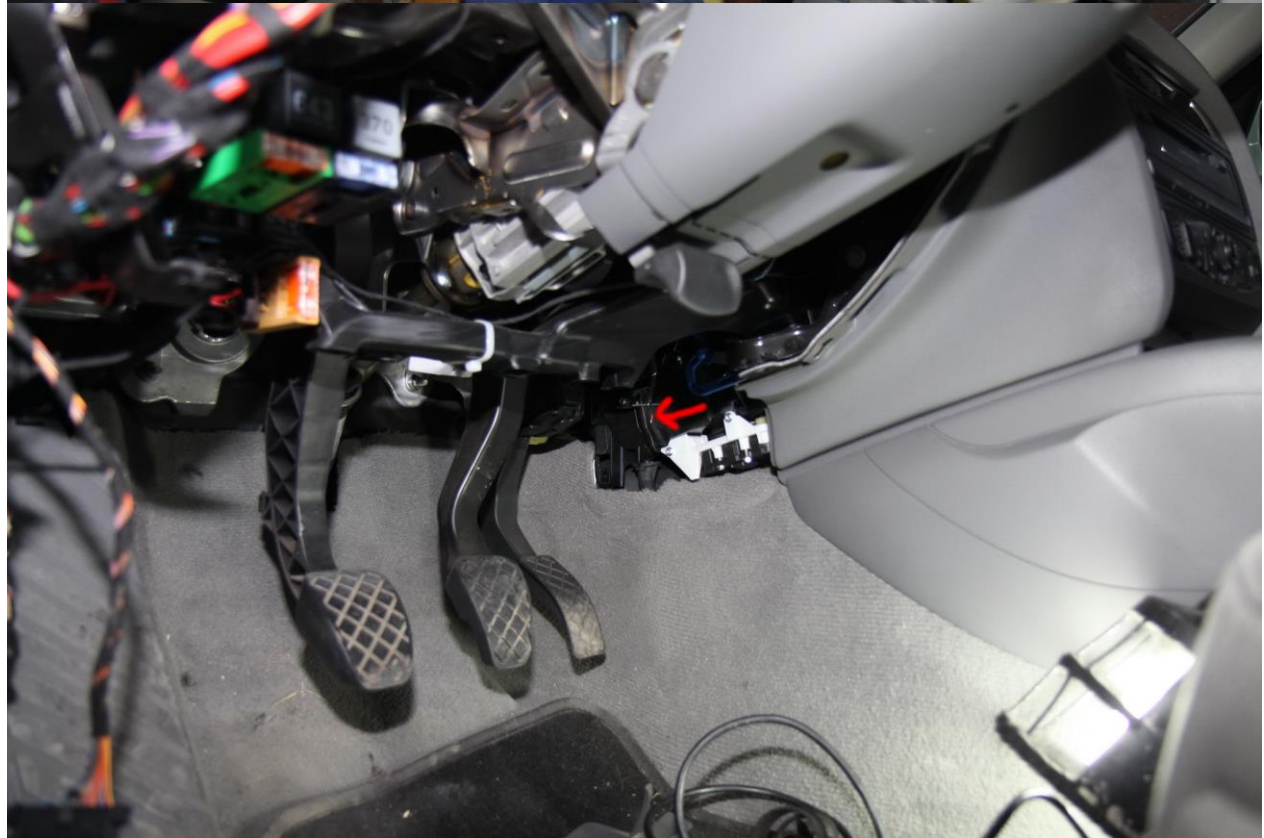


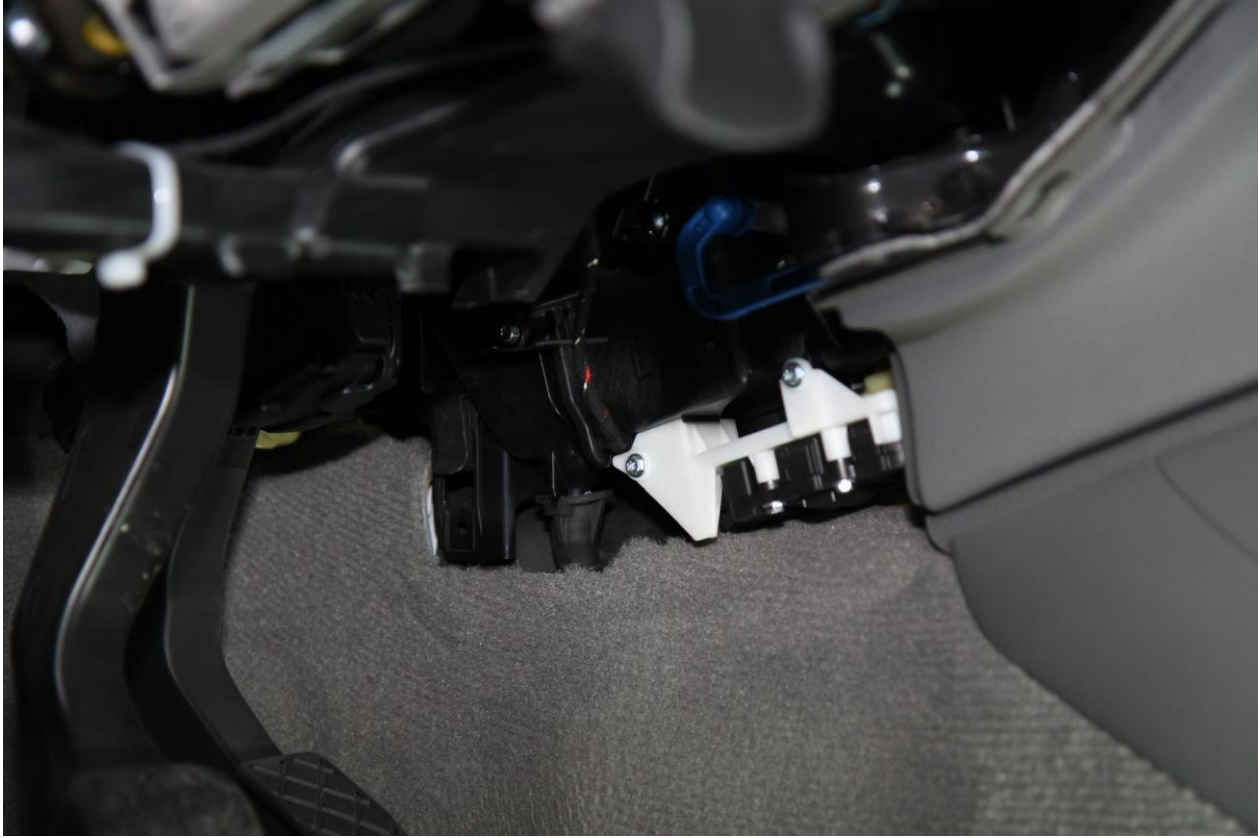


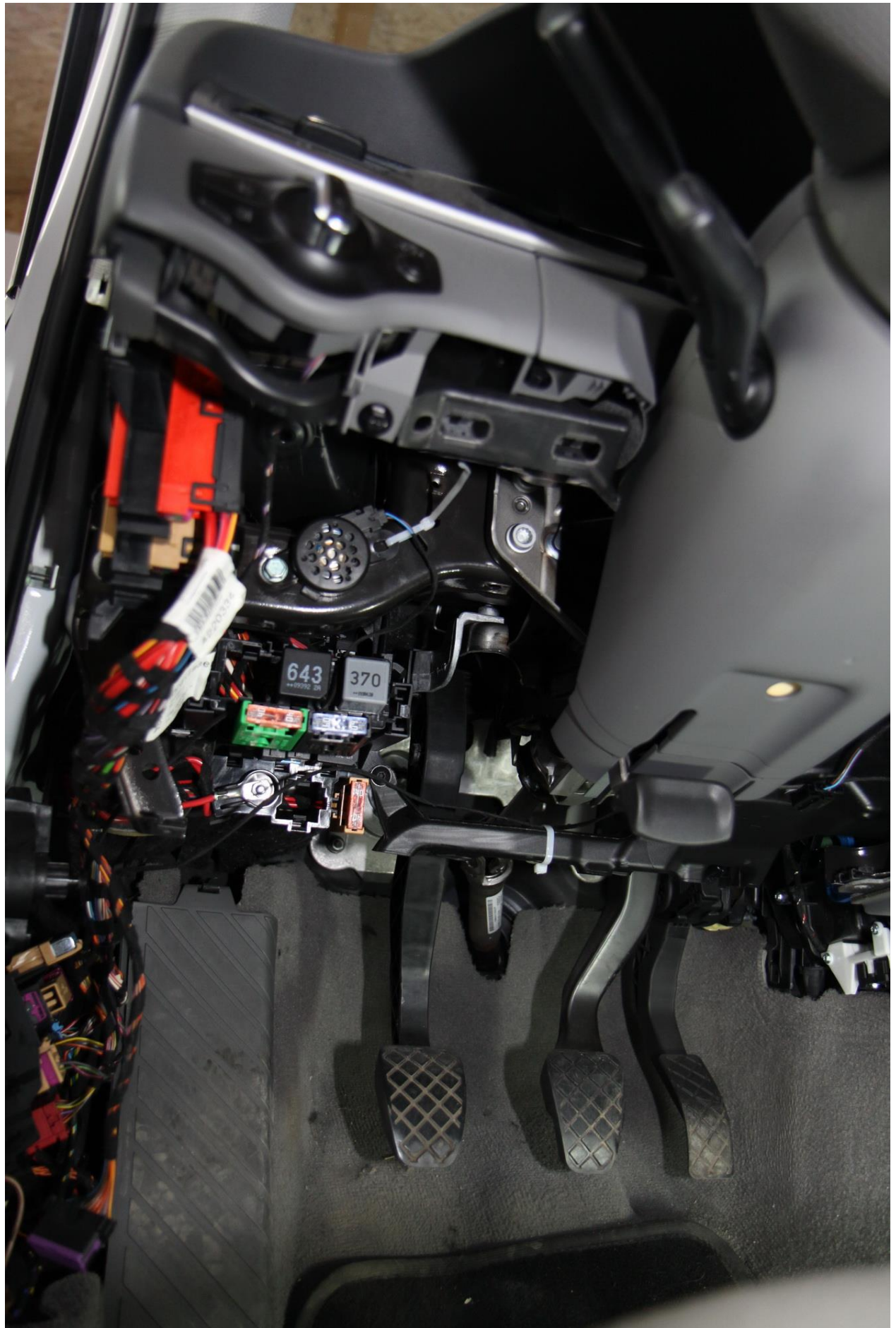


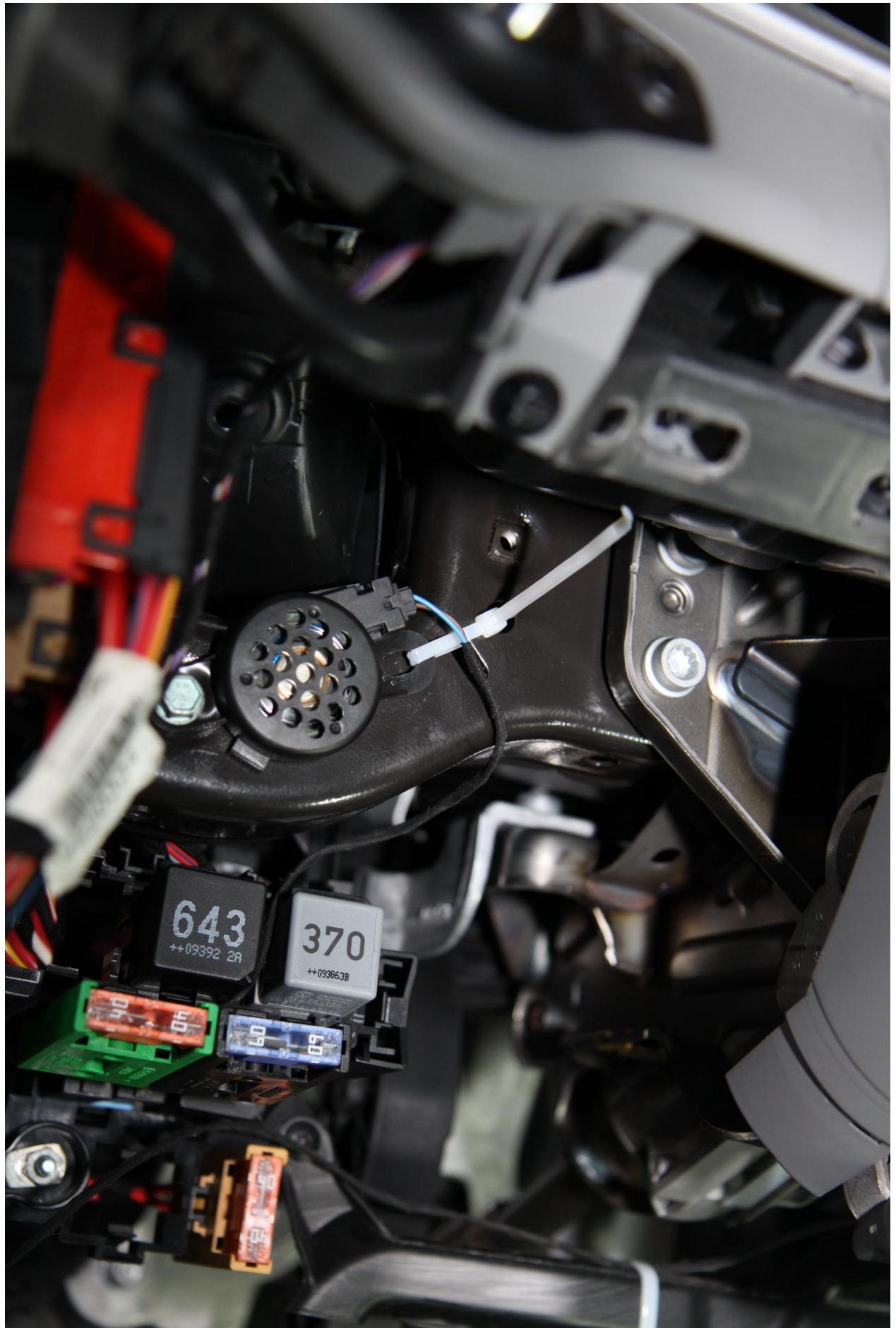














Suportul din stanga este 1Z0 919 485 E si e mai subtire si pare-se ca ar fi fost potrivit pentru bara mea spate (care era mai groasa); Suportul dreapta este 5J9 919 492 C si sunt cei pe care i-am avut, s-au potrivit bine pentru cei 2 senzori fata st&dr dar nu foarte bine pentru barea mea spate;